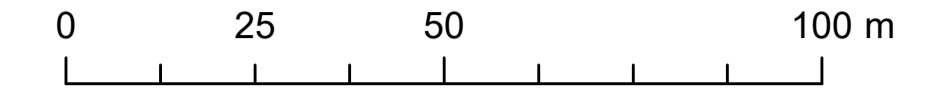


MIEJSCOWY PLAN ZAGOSPODAROWANIA PRZESTRZENNEGO DLA CZĘŚCI MIEJSCOWOŚCI LUBICE, DLA CZĘŚCI MIEJSCOWOŚCI BOCIAN, DLA CZĘŚCI MIEJSCOWOŚCI WOLA SUFCZYŃSKA I DLA CZĘŚCI MIEJSCOWOŚCI RADACHÓWKA

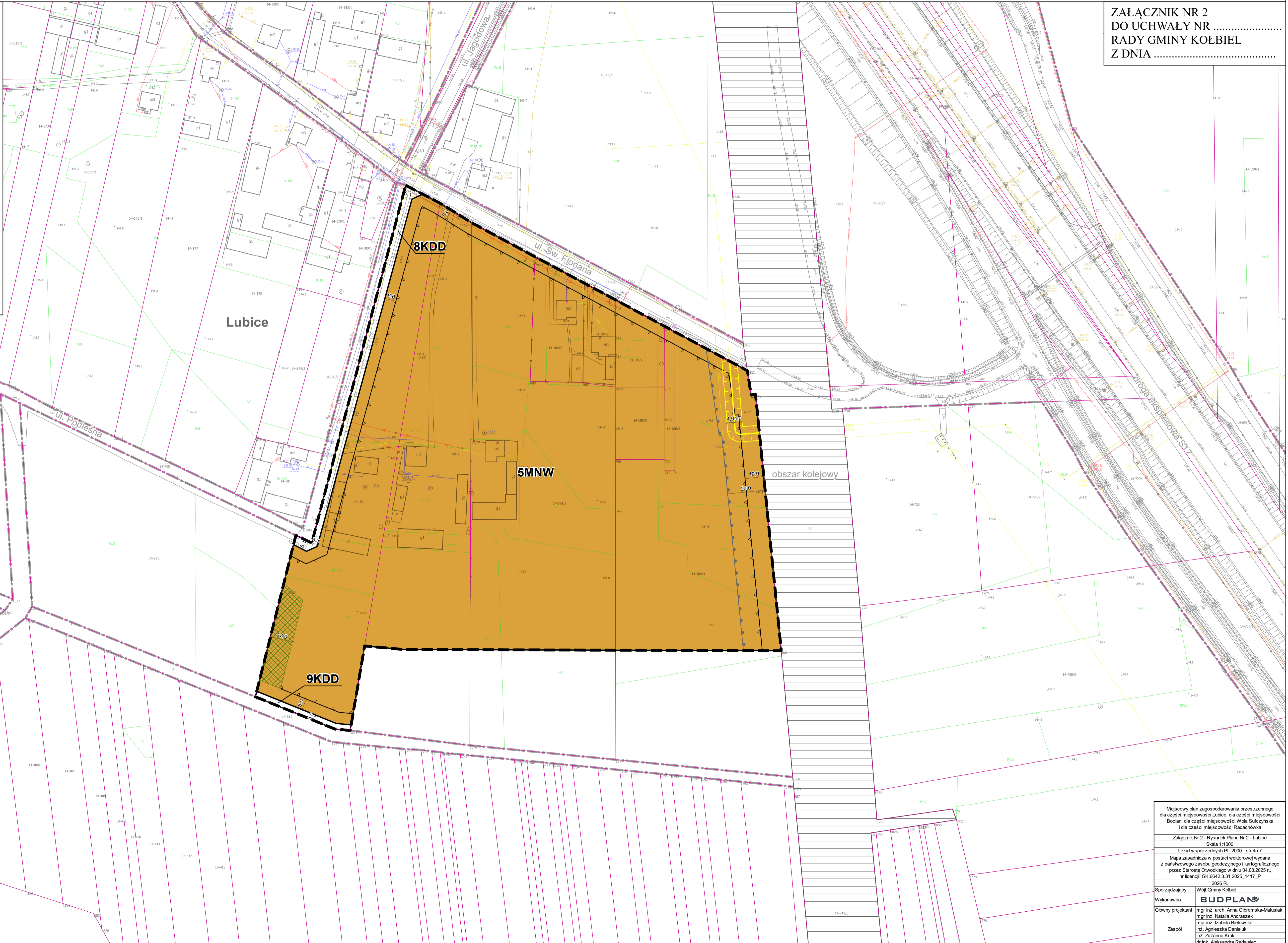
RYSUNEK PLANU NR 2 - LUBICE

SKALA 1:1 000

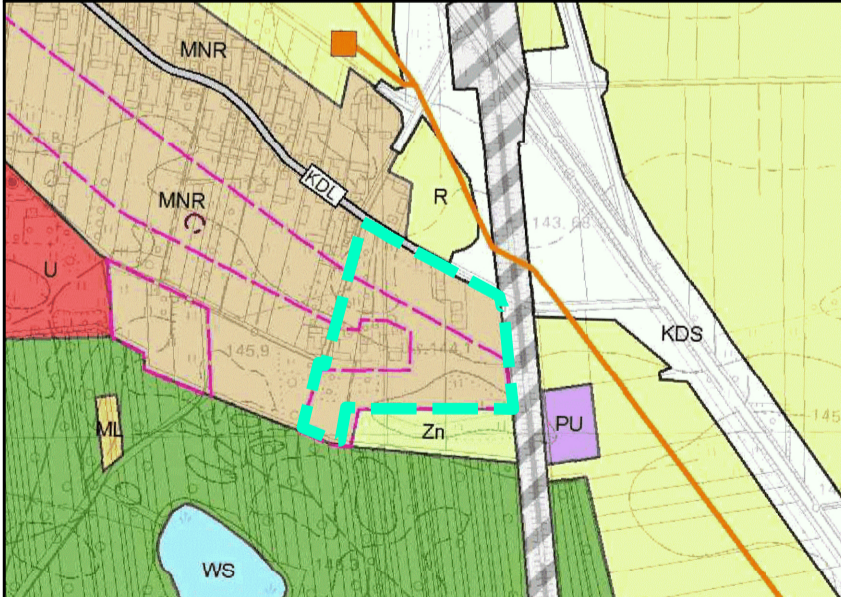


ZAŁĄCZNIK NR 2
DO UCHWAŁY NR
RADY GMINY KOLBIEL
Z DNIA

- OBOWIĄZUJĄCE OZNACZENIA PLANU**
- graniczna obszar objętego miejscowym planem zagospodarowania przestrzennego
 - linia rozgraniczająca tereny o różnym przeznaczeniu lub różnych zasadach zagospodarowania
 - nieprzekraczalna linia zabudowy
 - zwymerowane odległości mierzone w metrach
 - strefa ograniczonego sposobu zagospodarowania związana z odległością od lasu
- PRZEZNACZENIE TERENÓW**
- MNW - teren zabudowy mieszkaniowej jednorodzinnej wolnostojącej
 - KDD - teren drogi dojazdowej
- ELEMENTY INFORMACYJNE PLANU**
- *cały obszar objęty planem znajduje się w zasięgu Nadwiślańskiego Obszaru Chronionego Krajobrazu (powiat garwoliński, miński i otwocki)
 - *cały obszar objęty planem znajduje się w zasięgu Głównych Zbiorników Wód Podziemnych nr 215 Subniecka warszawska oraz nr 2151 Subniecka warszawska (część centralna)
 - teren zamknięty
 - strefa o szerokości 20 m od granicy obszaru kolejowego
 - graniczna strefy kontrolowanej gazociągu wysokiego ciśnienia
 - istniejący gazociąg wysokiego ciśnienia DN 500
 - graniczna dróg poza obszarem planu
 - graniczna działek ewidencyjnych



**WYRYS ZE STUDIUM UWARUNKOWAŃ I KIERUNKÓW
ZAGOSPODAROWANIA PRZESTRZENNEGO
GMINY KOLBIEL**



- graniczna obszar objętego miejscowym planem zagospodarowania przestrzennego
- MNR - tereny zabudowy mieszkaniowej jednorodzinnej i zabudowy zagrodowej
- ML - tereny zabudowy rekreacji indywidualnej
- U - tereny zabudowy usługowej
- PU - tereny obiektów produkcyjnych, składów, magazynów i usług
- KK - tereny kolejowe
- R - tereny rolnicze
- Zn - tereny zieleni nieurządzonej
- ZL - tereny lasów
- WS - tereny wód powierzchniowych
- KDS - projektowana droga publiczna klasy ekspresowej
- KDL - istniejąca droga publiczna klasy lokalnej
- istniejący gazociąg wysokiego ciśnienia
- stacja redukcyjno-pomiarowa gazu
- stanowiska archeologiczne
- obszary wymagające zmiany przeznaczenia gruntów rolnych i leśnych na cele nierzemnicze i nieleśne

Miejscowy plan zagospodarowania przestrzennego dla części miejscowości Lubice, dla części miejscowości Bocian, dla części miejscowości Wola Sufczyńska i dla części miejscowości Radachówka	
Załącznik Nr 2 - Rysunek Planu Nr 2 - Lubice	
Skala 1:1000	
Układ współrzędnych PL-2000 - strefa 7	
Mapa zasadnicza w postaci wektorowej wydana z państwowego zasobu geodezyjnego i kartograficznego przez Starostę Otwockiego w dniu 04.03.2025 r., nr licencji: GK 8542.3.31.2025 - 1417_P 2026 R.	
Sporządzający	Wójt Gminy Kolbiel
Wykonawca	BUDPLAN
Główny projektant	mgr inż. arch. Anna Odbromska-Matusiak mgr inż. Natalia Andrzejak mgr inż. Izabela Bielawska mgr inż. Agnieszka Danielek mgr inż. Zuzanna Kruk dr inż. Aleksandra Radwiec
Zespół	