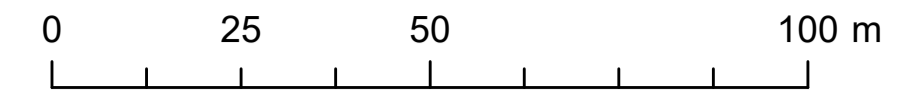


MIEJSCOWY PLAN ZAGOSPODAROWANIA PRZESTRZENNEGO DLA CZĘŚCI MIEJSCOWOŚCI: CZŁEKÓWKA, DOBRZYNIĘC, KARPISKA W REJONIE ULIC KOLEJOWEJ I SŁONECZNEJ, KOŁBIEL W REJONIE ULICY PRZEMYSŁOWEJ, PODGÓRZNO, RUDNO W REJONIE ULIC ZIELONEJ DROGI I NOWEJ, RUDZIENKO W REJONIE ULIC ZIELNEJ I ZDROJOWEJ ORAZ SIWIANKA

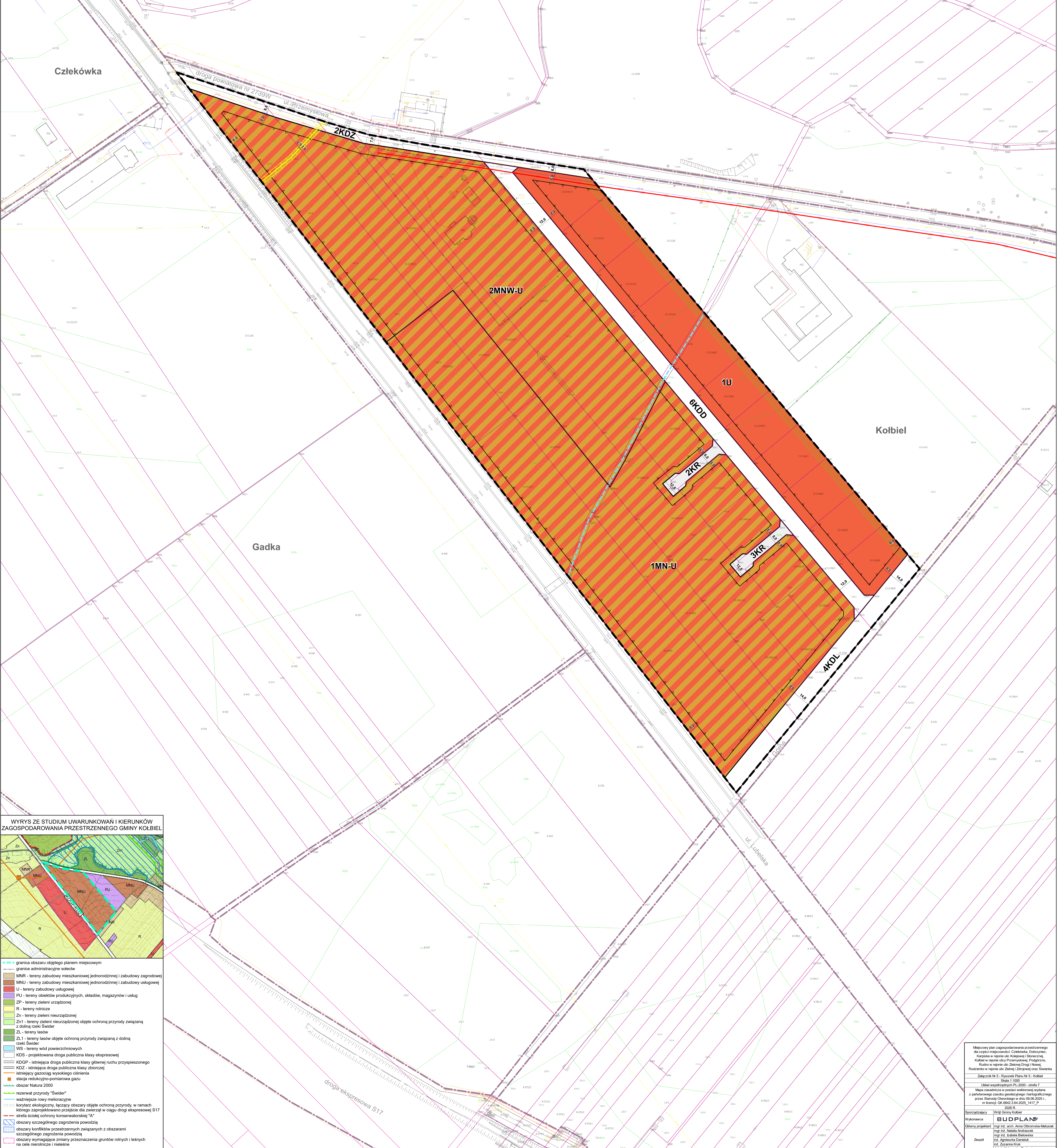
RYSUUNEK PLANU NR 5 - KOŁBIEL

SKALA 1:1 000

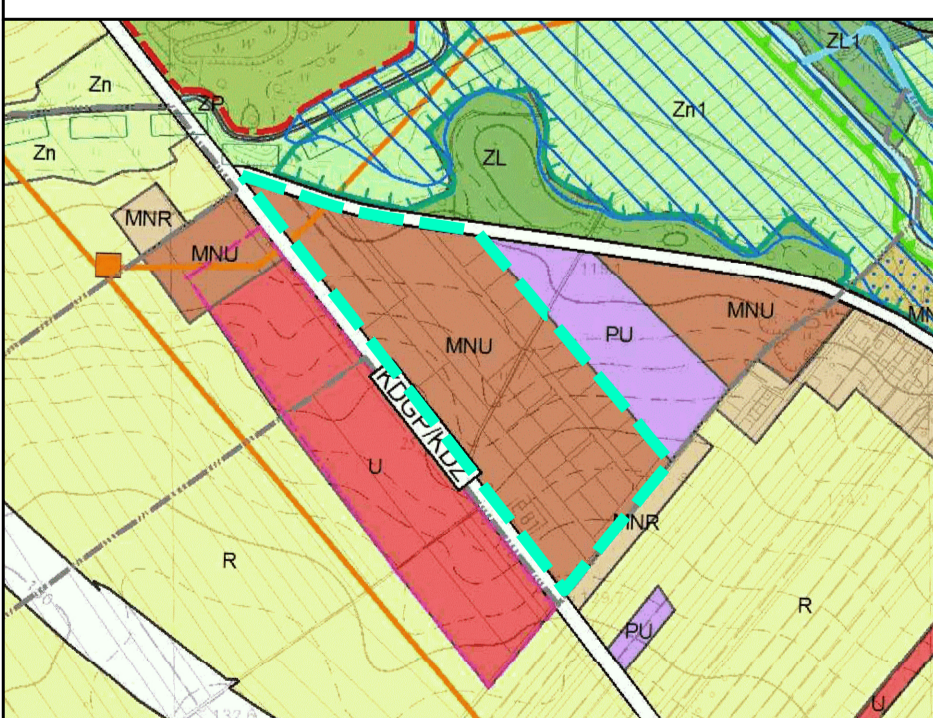


ZALĄCZNIK NR 5
DO UCHWAŁY NR
RADY GMINY KOŁBIEL
Z DNIA

- OBYWIAZUJĄCE OZNACZENIA PLANU**
- graniczna linia obszaru objętego miejscowym planem zagospodarowania przestrzennego
 - linia rozgraniczająca tereny o różnym przeznaczeniu lub różnych zasadach zagospodarowania
 - nieprzekraczalna linia zabudowy
 - zwymerowane odległości mierzone w metrach
 - strefa zieleni izolacyjnej
- PRZEZNACZENIE TERENÓW**
- MN-U - teren zabudowy mieszkaniowej jednorodzinnej lub usług
 - MNW-U - teren zabudowy mieszkaniowej jednorodzinnej wolnostojącej lub usług
 - U - teren usług
 - KDZ - teren drogi zbiorczej
 - KDL - teren drogi lokalnej
 - KDD - teren drogi dojazdowej
 - KR - teren komunikacji drogowej wewnętrznej
- ELEMENTY INFORMACYJNE PLANU**
- cały obszar objęty planem znajduje się w zasięgu Nadwiślańskiego Obszaru Chronionego Krajobrazu (powiat garwoliński, miński i otwocki)
 - cały obszar objęty planem znajduje się w zasięgu Głównych Zbiorników Wód Podziemnych nr 215 Subniecka warszawska (część centralna) oraz nr 2151 Subniecka warszawska (część centralna)
 - granicza strefy kontrolowanej gazociągu wysokiego ciśnienia
 - istniejący gazociąg wysokiego ciśnienia DN 100
 - napowietrzna linia elektroenergetyczna średniego napięcia
 - rów melioracyjny
 - granicza dróg poza obszarem planu
 - granicza obrębu ewidencyjnego
 - granicza działek ewidencyjnych



WYRYS ZE STUDIUM UWARUNKOWAŃ I KIERUNKÓW ZAGOSPODAROWANIA PRZESTRZENNEGO GMINY KOŁBIEL



- granicza obszaru objętego miejscowym planem zagospodarowania przestrzennego
- granicza administracyjna sołectw
- MNR - tereny zabudowy mieszkaniowej jednorodzinnej i zabudowy zagrodowej
- MNU - tereny zabudowy mieszkaniowej jednorodzinnej i zabudowy usługowej
- U - tereny zabudowy usługowej
- PU - tereny obiektów produkcyjnych, składów, magazynów i usług
- ZP - tereny zieleni urządzonej
- R - tereny rolnicze
- Zn - tereny zieleni nieurządzonej
- Zn1 - tereny zieleni nieurządzonej objęte ochroną przyrody związaną z doliną rzeki Świdwr
- Zl - tereny lasów
- Zl1 - tereny lasów objęte ochroną przyrody związaną z doliną rzeki Świdwr
- WS - tereny wód powierzchniowych
- KDS - projektowana droga publiczna klasy ekspresowej
- KDGP - istniejąca droga publiczna klasy głównej ruchu przyspieszonego
- KDZ - istniejąca droga publiczna klasy zbiorczej
- istniejący gazociąg wysokiego ciśnienia
- stacja redukcyjno-pomiarowa gazu
- obszar Natura 2000
- rezerwat przyrody "Świdwr"
- wadziłowe rowy melioracyjne
- korytarz ekologiczny, łączący obszary objęte ochroną przyrody, w ramach którego zaprojektowano przejście dla zwierząt w ciągu drogi ekspresowej S17
- strefa ścieżki ochronnej konserwatorskiej "K"
- obszary szczególnego zagrożenia powodzią
- obszary konfliktów przestrzennych związanych z obszarami szczególnego zagrożenia powodzią
- obszary wymagające zmiany przeznaczenia gruntów rolnych i leśnych na cele rekreacyjne i nieleśne

Miejscowy plan zagospodarowania przestrzennego dla części miejscowości: Człekówka, Dobrzyńiec, Karpiska w rejonie ulic Kolejowej i Słonecznej, Kolbiel w rejonie ulicy Przemysłowej, Podgórzno, Rudno w rejonie ulic Zielonej Drogi i Nowej, Rudzienko w rejonie ulic Zielnej i Dziejowej oraz Siwianka

Załącznik nr 5 - Rysunek Planu nr 5 - Kolbiel
Skala 1:1 000
Układ współrzędnych PL_2000 - strefa 7
Masa zawiadacza w postaci wydrukowanej wydania z publicznego zasobu geodezyjnego i kartograficznego przez Główny Urząd Geodezyjno-Kartograficzny w Warszawie, ul. Żwirki i Wigury 73, 00-580 Warszawa, w dniu 09.06.2021 r. w formie DK 6642 2 64 2025_1417_P 2021

Sporządził: IVIG Gminy Kolbiel
Wykonawca: **BUDPLAN**
Główny projektant: **mgr inż. arch. Anna Chłomska-Matuszak**
mgr inż. Natalia Anusiewicz
mgr inż. Barbara Borkowska
mgr inż. Agnieszka Dzwonka
mgr inż. Zuzanna Kucia
mgr inż. Aleksandra Szlachetka